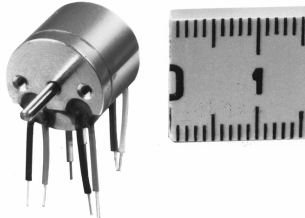


Sine wave output Type ESS 12



- **Impulse / Pulses** 50...125
- **Ausgangskanäle / Channels** 2 (A + B)
- **Signalform / Wave form** ~Sinus / ~Sine wave
- **Schnittstelle / Interface** Open collector
- **Speisespannung /** Power supply 5V DC
- **Drehzahl / Speed** 6000 min⁻¹ (rpm)
- **Schutzart / Protection** IP 53

Elektrische Daten

Schnittstelle
Versorgungsspannung U_B
Signalform
Stromaufnahme
Signalpegel
Amplitudenschwankungen
Zul. Last pro Kanal
Abtastfrequenz
Kurzschlussfeste Ausgänge
Verpolschutz an U_B

Sender

Durchschlagsspannung
max. Strom
Leistungsaufnahme max.
Temperaturabhängigkeit

Empfänger

Spannung

Strom
Temperaturabhängigkeit

Mechanische Daten

Drehzahl
Trägheitsmoment
Anlaufdrehmoment (Rotor)
Wellenbelastung
Schockfestigkeit
Vibrationsfestigkeit
Arbeitstemperatur
Lagertemperatur
Luftfeuchtigkeit
Schutzart

Gewicht

Zubehör

Spielfreie Ausgleichkupplung

Electrical data

Interface
Power supply U_B
Output wave form
Current consumption
Signal level
Output amplitude variation
Max. load per channel
Scanning Frequency
Short circuit proof
Reverse battery protec. at U_B

Transmitter

Break-down voltage
max. current
Power consumption max.
Temperation dependence

Receiver

Voltage

Current
Temperation dependence

Mechanical data

Rotational speed
Moment of inertia
Starting torque (Rotor)
Shaft loading
Shock
Vibration
Operating temperature
Storage temperature
Atmospheric humidity
Protection

Weight

Accessories

No backlash coupling

Open Collector
5V DC
~ Sinus / ~ Sine wave
<26 mA
<150 mV_{ss}
<40%
20 mA
10 kHz
Nein / No
Nein / No

LED (GaAs)

5V DC
40 mA
60 mA
-0,8 mW (25 °C 70 °C)

Photo-Transistor

Kollektor-Emitter $V_{CE0} = 20V$
Emitter-Kollektor $V_{ECO} = 5V$
Kollektor $I_C = 20 mA$
-1,0 mW / (25 °C 70 °C)

< 6000 U/min (rpm)
0,05 gcm²
< 0,01 Ncm (20 °C)
F = 1N axial 1N radial
30G, 11 ms (X,Y,Z)
10G (50Hz,1h)
-10 °C +50 °C
-20 °C +80 °C
85% RH
IP 53

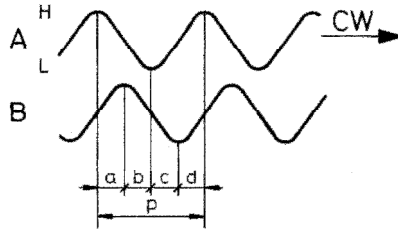
~ 10 g

AKS9.015.015

Sine wave output Type ESS 12

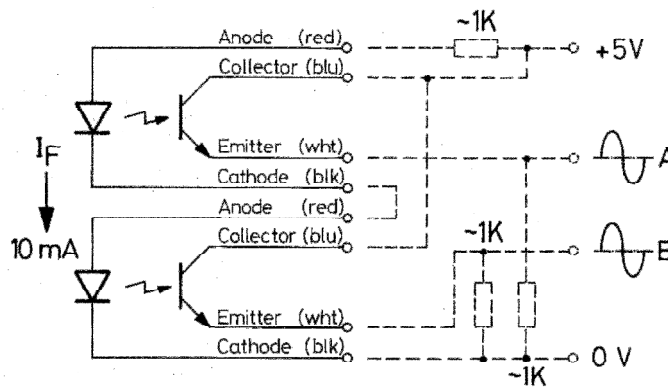
Ausgangskanäle / Output channels ~ Sinus / ~ Sine wave

$P = 1/\text{Resolution}$ a, b, c, d, = $P/4 \pm P/8$



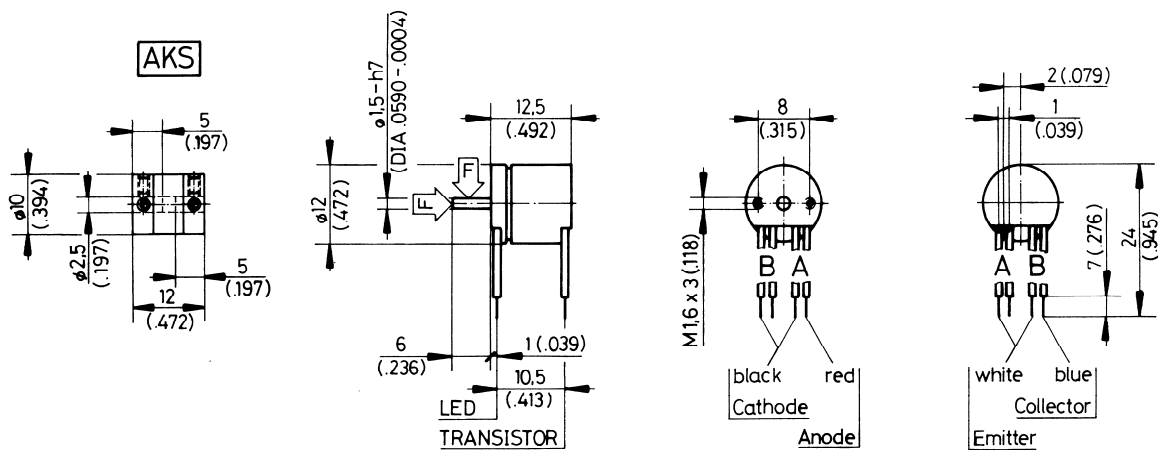
Schnittstelle / Interface

Open collector



Massbild / Outline drawing (Masse in mm, Zoll in Klammern / Dimension in mm, inch. in bracket)

Montage ohne Zug auf die Kabel / Install without stress wires



Sine wave output Type ESS 12

Bestellschlüssel

Typ

Gehäusedurchmesser \varnothing 12 mm

Flanschbefestigung

Wellendurchmesser \varnothing 1,5 mm

Schnittstelle Open Collector

Kabelanschluss (radial)

Impulse pro Umdrehung

Order key

Type

Dimension DIA .472 inch

Flange mounting

Shaft diameter .059 inch

Interface Open Collector

Cable connection (radial)

Pulses / Revolution

50 / 60 / 90 / 100 / 125

ESS 12 . 1111 . XXX

